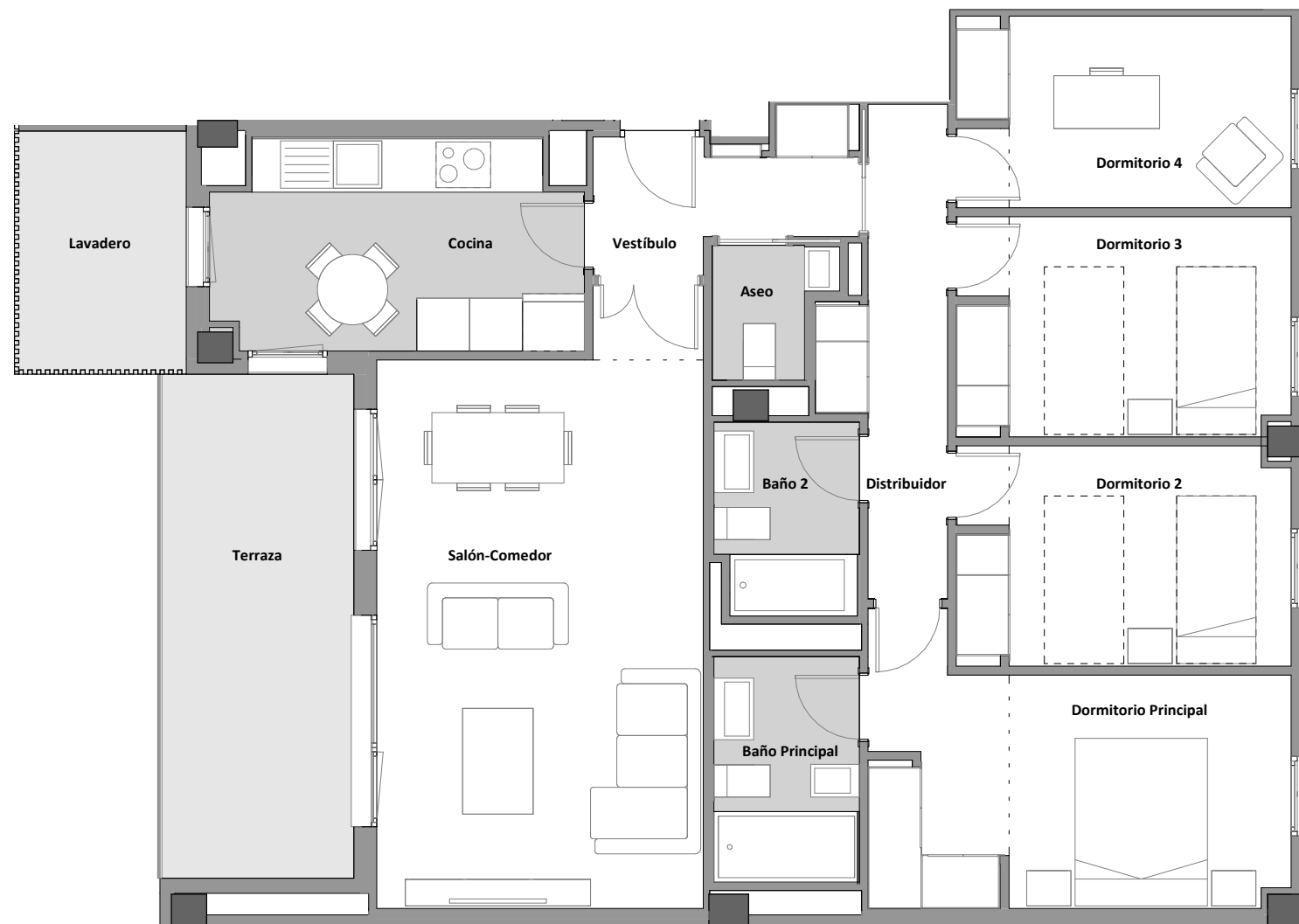
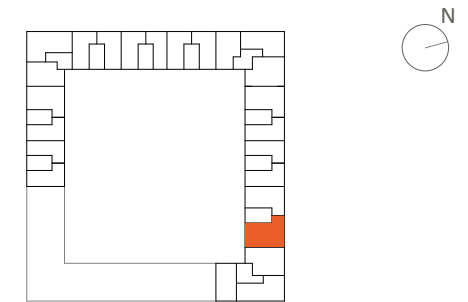


## EMPLAZAMIENTO



## CUADRO DE SUPERFICIES

Vestíbulo	4,14 m <sup>2</sup>
Salón-Comedor	24,12 m <sup>2</sup>
Cocina	9,62 m <sup>2</sup>
Distribuidor	5,81 m <sup>2</sup>
Dormitorio Principal	13,21 m <sup>2</sup>
Baño Principal	4,21 m <sup>2</sup>
Dormitorio 2	9,36 m <sup>2</sup>
Dormitorio 3	9,36 m <sup>2</sup>
Dormitorio 4	8,21 m <sup>2</sup>
Baño 2	3,49 m <sup>2</sup>
Aseo	1,81 m <sup>2</sup>
<b>Interior</b>	<b>93,34 m<sup>2</sup></b>
Lavadero	5,38 m <sup>2</sup>
Terraza	12,22 m <sup>2</sup>
<b>Exterior</b>	<b>17,60 m<sup>2</sup></b>

**Total Sup. Construida sin ZZCC** 130,14 m<sup>2</sup>

**Total Sup. Útil** 110,94 m<sup>2</sup>

**Total Sup. Construida incl. ZZCC** 147,24 m<sup>2</sup>

Según Decreto BOJA 218/2005

**Total Sup. Útil** 104,83 m<sup>2</sup>

**Total Sup. Construida incl. ZZCC** 140,95 m<sup>2</sup>

## Vivienda Portal 12 - Planta 3 - Letra A

La información aquí contenida puede ser modificada durante el transcurso de la ejecución de la obra por exigencias técnicas o jurídicas, sin que ello implique menoscabo en el nivel global de calidades. El mobiliario se refleja a efectos meramente decorativos, sin que se incluya en la oferta. El mobiliario de cocina puede variar sobre el reflejado. Los peldaños de acceso a la vivienda y salidas a patios, puede alterarse en función de la rasante de las calles y corresponde a la D.F. fijar el criterio.

1 m 2 m 3 m 4 m 5 m